

Uchwała Nr 37/2/2025
Zarządu Powiatu w Olsztynie
z dnia 18 lutego 2025 r.

w sprawie zaopiniowania propozycji zaliczenia do kategorii dróg gminnych publicznych na terenie miasta i gminy Olsztynek

Na podstawie art. 32 ust. 1 ustawy z dnia 5 czerwca 1998 r. o samorządzie powiatowym (Dz. U. z 2024 r., poz. 107 z późn. zm.) oraz art. 7 ust. 2 ustawy z dnia 21 marca 1985 r. o drogach publicznych (Dz. U. z 2024 r., poz. 320 z późn. zm.) **uchwała się**, co następuje:

§ 1. Opiniuje się pozytywnie przedstawioną przez zastępcę Burmistrza Olsztyńska Pana Bogusława Kowalewskiego, propozycję zaliczenia do kategorii dróg gminnych publicznych następujących dróg/odcinków dróg:

- 1) Waplewo – Jadamowo (pas drogowy zlokalizowany na działkach oznaczonych numerami ewidencyjnymi 58 obręb Waplewo, gm. Olsztynek oraz na części działki o nr 439 obręb Witramowo, gm. Olsztynek),
 - 2) Waplewo (za rzeką) (pas drogowy zlokalizowany na działkach oznaczonych numerami ewidencyjnymi: 142, 163/2 obręb Waplewo, gm. Olsztynek),
 - 3) Jadamowo – Witramowo (pas drogowy zlokalizowany na działkach oznaczonych numerami ewidencyjnymi: 437, 236/2 obręb Witramowo, gm. Olsztynek),
 - 4) Droga na odcinku ul. Zajęcza – ul. Poranna (pas drogowy zlokalizowany na działce oznaczonej numerem ewidencyjnymi 33 obręb 5 m. Olsztynek),
 - 5) Droga na odcinku DK58 – ul. Polna (pas drogowy zlokalizowany na działce oznaczonej numerem ewidencyjnym 317 obręb Mierki, gm. Olsztynek),
 - 6) Łutynówko (wieś) (pas drogowy zlokalizowany na działce oznaczonej numerem ewidencyjnym 6/47 obręb Łutynowo, gm. Olsztynek),
 - 7) Łutynowo (wieś) (pas drogowy zlokalizowany na działce oznaczonej numerem ewidencyjnym 172 obręb Łutynowo, gm. Olsztynek),
 - 8) ul. Towarowa w Olsztyнку (pas drogowy zlokalizowany na działce oznaczonej numerem ewidencyjnym 51/16 obręb 3, m. Olsztynek),
- o przebiegu zgodnym z załącznikami nr 1 - 6 do niniejszej uchwały.

§ 2. Uchwała wchodzi w życie z dniem podjęcia.

STAROSTA OLSZTYŃSKI:

1. ANDRZEJ ABAKO.....

WICESTAROSTA OLSZTYŃSKI:

2. ARTUR WROCHNA.....

CZŁONKOWIE ZARZĄDU:

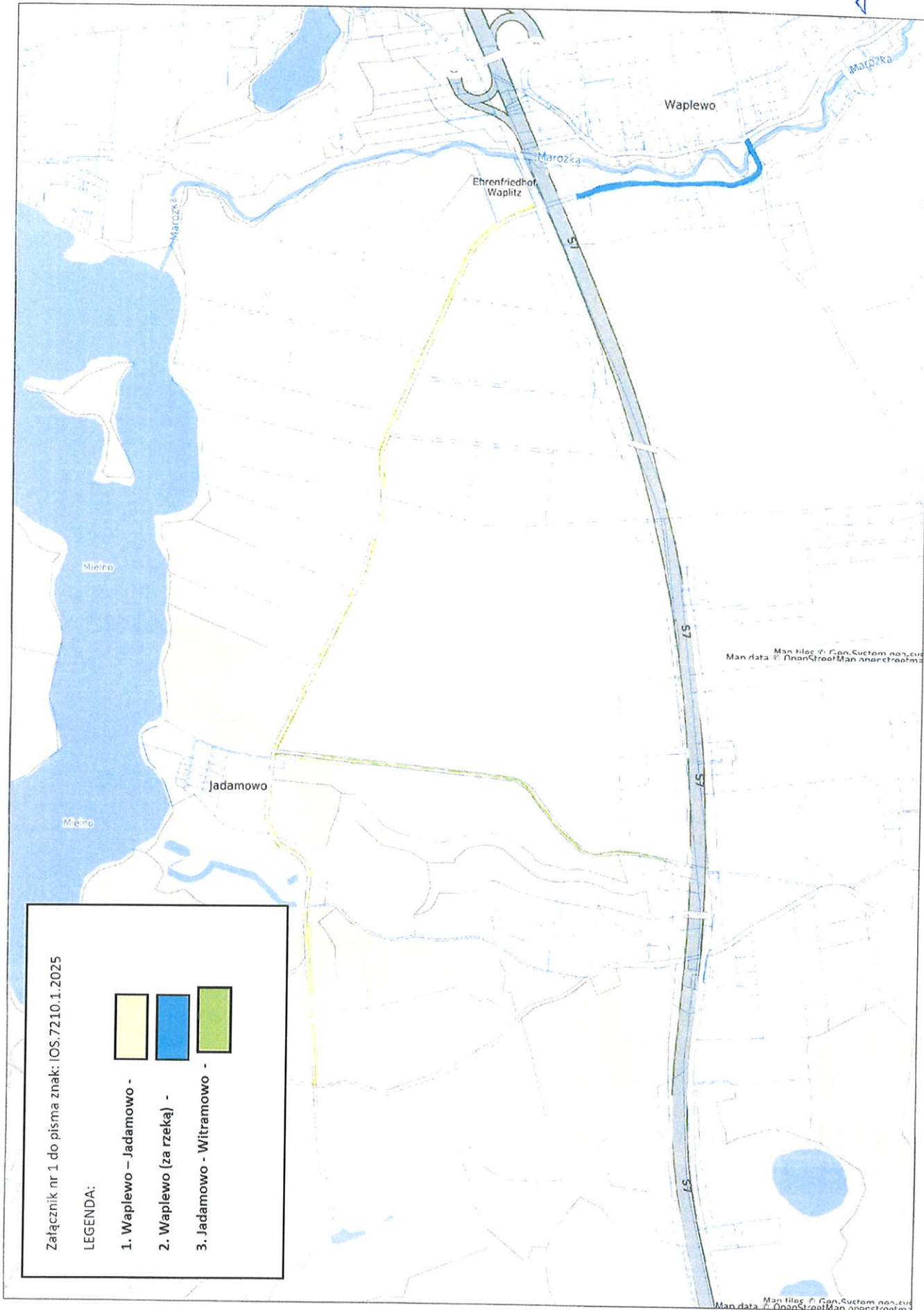
3. JOANNA MICHALSKA-REDA.....

4. MARCIN POLITEWICZ.....

5. JANUSZ RADZISZEWSKI.....

RADCA PRAWNY

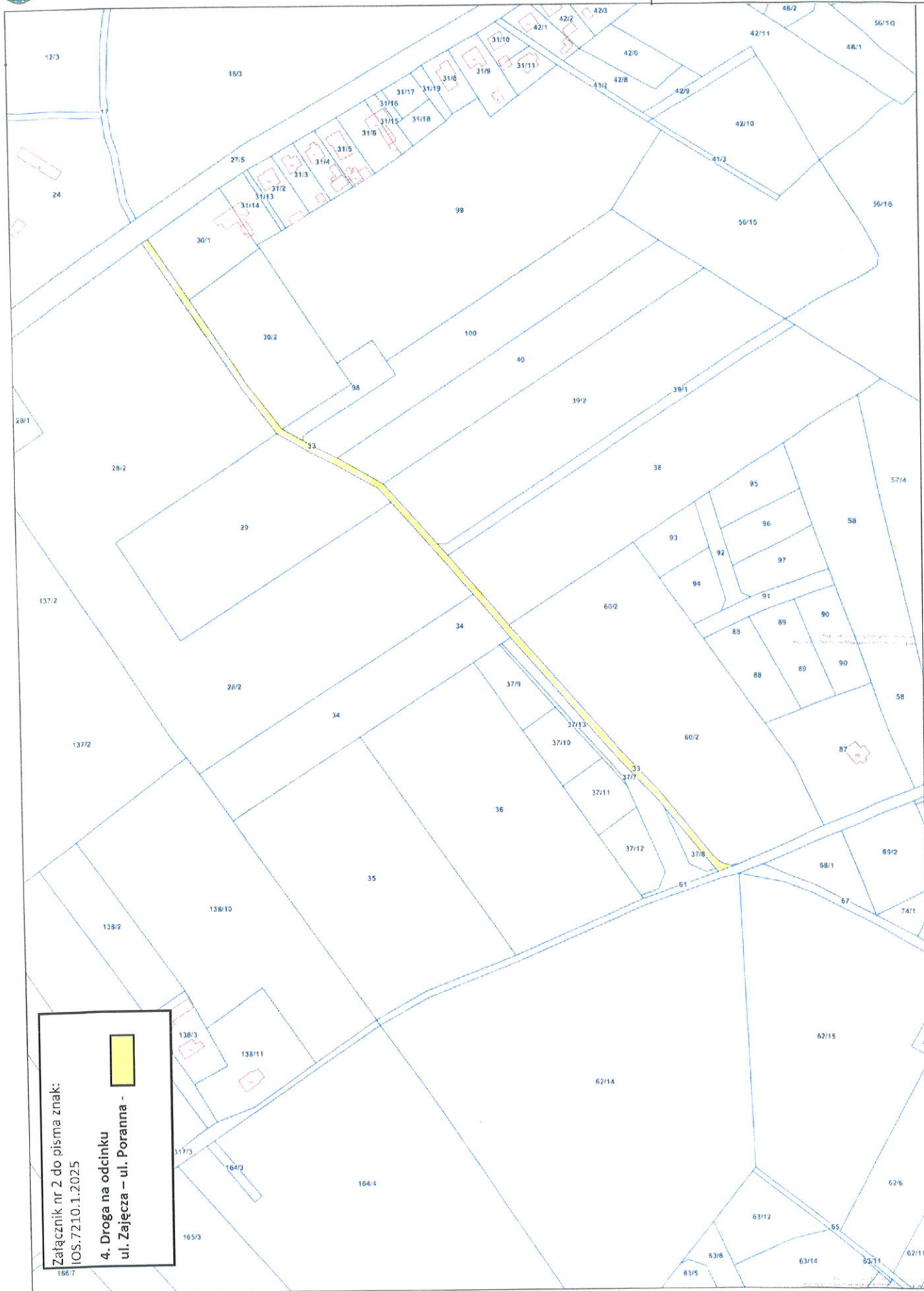
Jakub Jan Zięty



Załącznik nr 1 do pisma znak: IOS.7210.1.2025

LEGENDA:

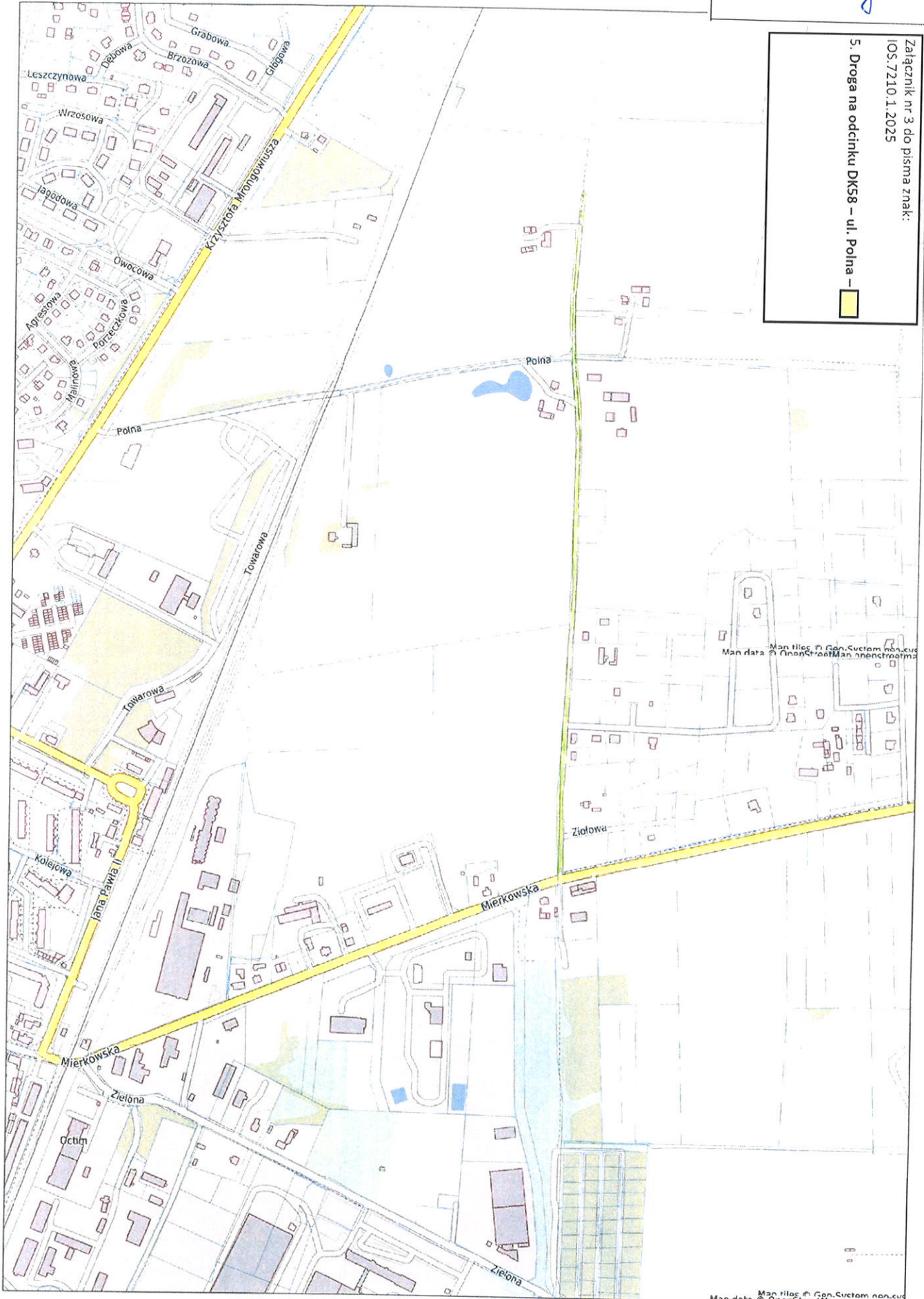
- 1. Waplewo - Jadamowo -
- 2. Waplewo (za rzeką) -
- 3. Jadamowo - Witramowo -



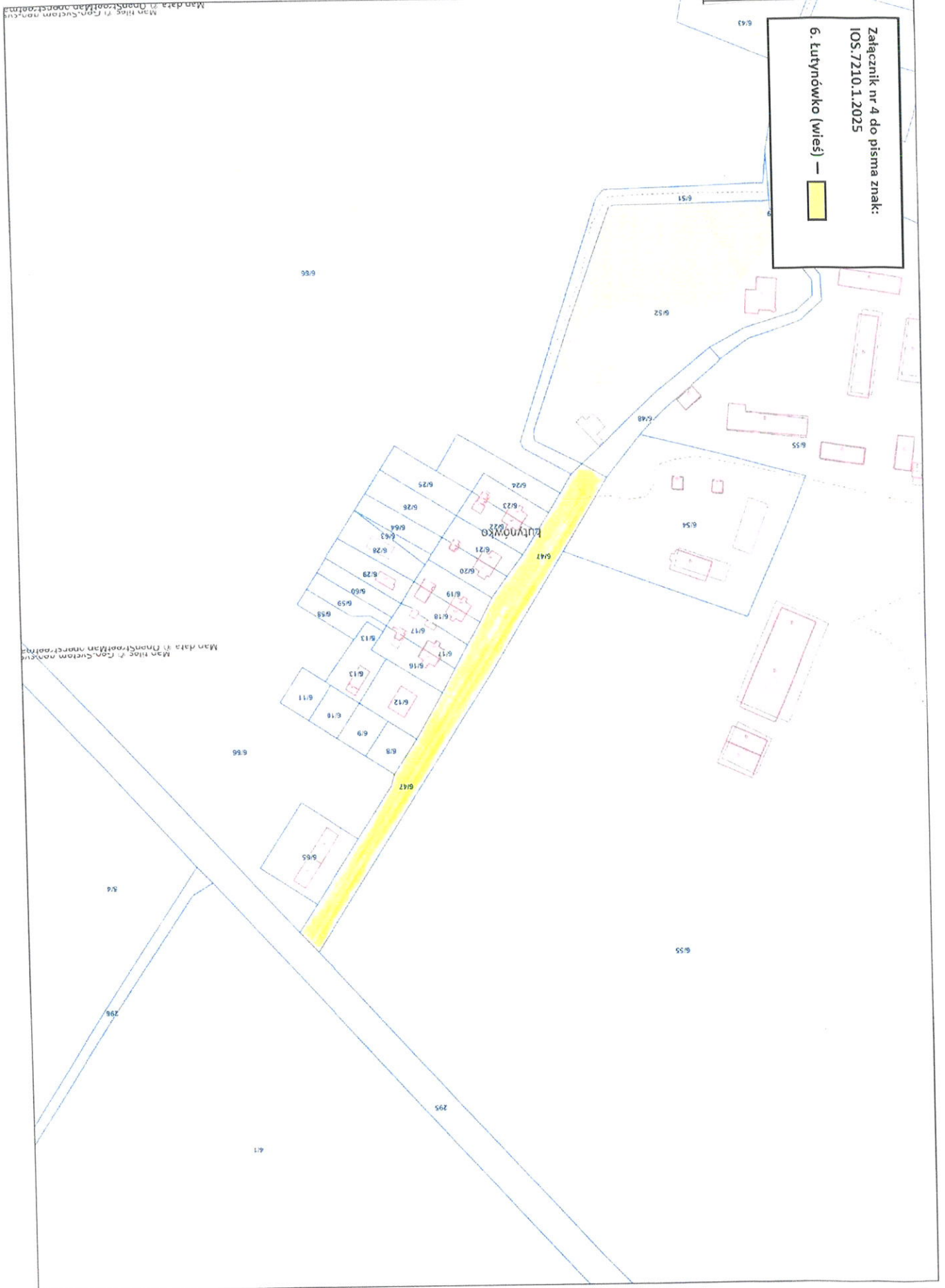


Załącznik nr 3 do pisma znak:
IOS.7210.1.2025

5. Droga na odcinku DK58 – ul. Polna – 




Załącznik nr 4 do pisma znak:
IOS.7210.1.2025
6. Łutyńówko (wieś) — 

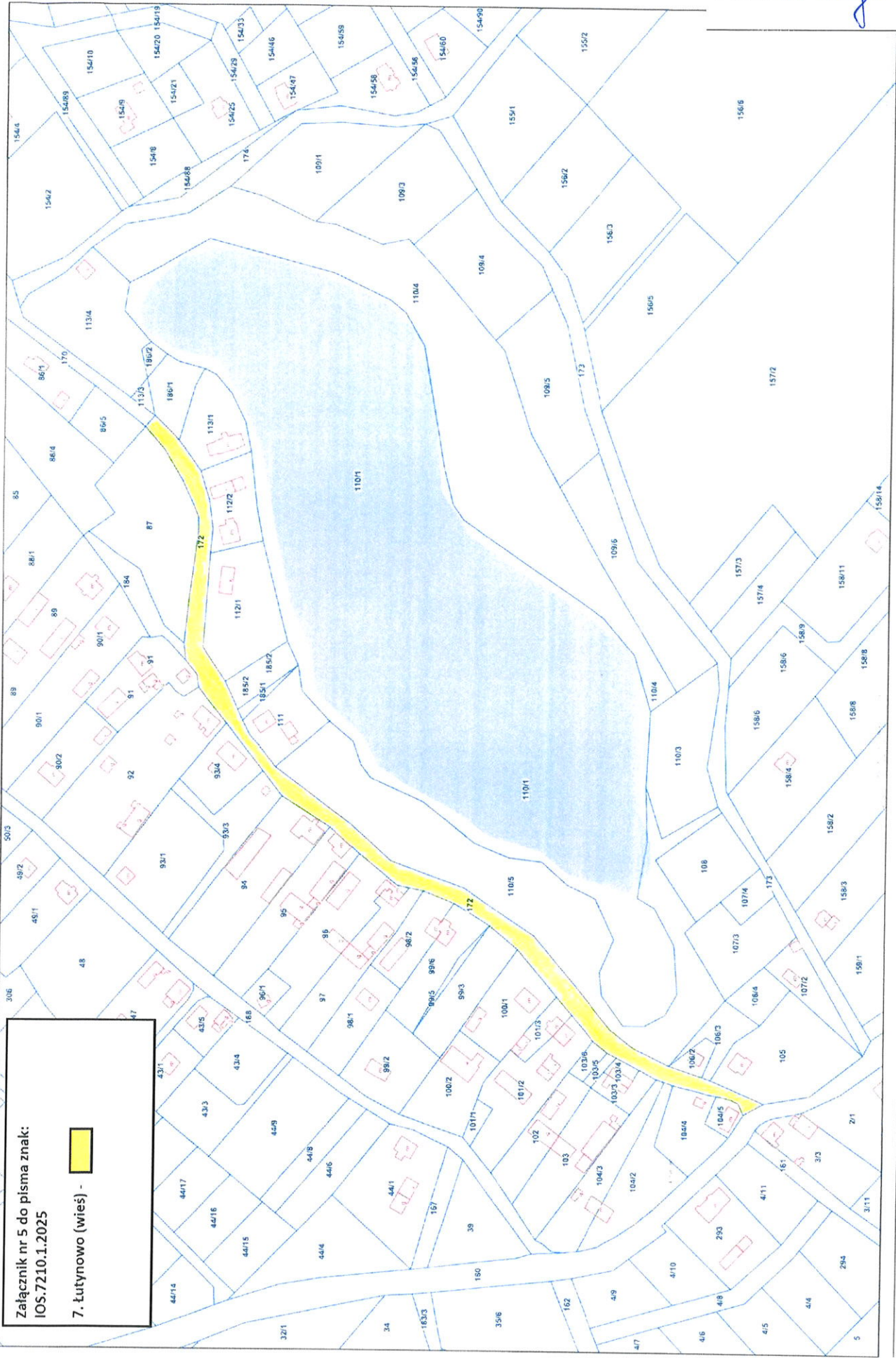


Olsztynek - System Informacji Przestrzennej

skala 1 : 2000



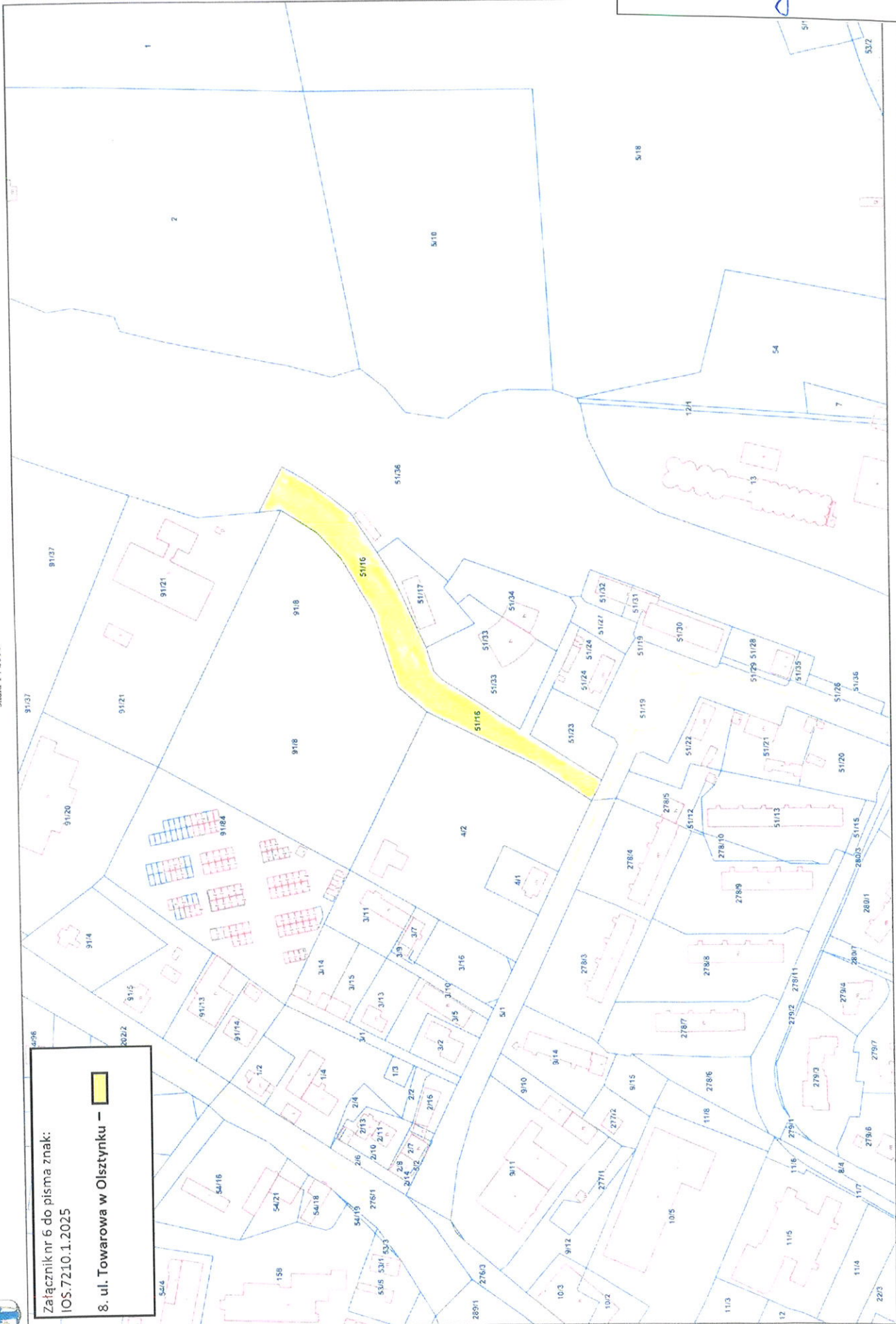
Załącznik nr 5 do pisma znak:
IOS.7210.1.2025
7. Łutykowo (wieś) - 





Załącznik nr 6 do pisma znak:
IOS.7210.1.2025

8. ul. Towarowa w Olsztynku – 



Załącznik nr 6
do uchwały nr 37/2 /2025
Zarządu Powiatu w Olsztynie
z dnia 18 lutego 2025 r.

Podpis jest prawdziwy

Dokument podpisany przez Bogusław
Kowalewski
Data: 2025.02.05 08:49:14 CET