

Uchwała Nr 105./1./2026
Zarządu Powiatu w Olsztynie
z dnia 6 lipca 2026 r.

w sprawie zaopiniowania propozycji zaliczenia do kategorii dróg gminnych publicznych dróg położonych na terenie miejscowości Tomaszkowo, Dorotowo i Gryźliny

Na podstawie art. 32 ust. 1 ustawy z dnia 5 czerwca 1998 r. o samorządzie powiatowym (Dz.U. z 2025 r., poz. 1684 z późn. zm.) oraz art. 10 ust. 1, 2 i 3 ustawy z dnia 21 marca 1985 r. o drogach publicznych (Dz. U. z 2025 r., poz. 889) **uchwała się**, co następuje:

§ 1. Opiniuje się pozytywnie przedstawioną przez działającego z upoważnienia Wójta Gminy Stawiguda Kierownika Referatu Gospodarki Komunalnej Urzędu Gminy Stawiguda Pana Tomasza Drewnika, propozycję zaliczenia do kategorii dróg gminnych publicznych dróg położonych na terenie miejscowości Tomaszkowo, Dorotowo i Gryźliny składających się z:

- działek nr 58/7, 58/9 obręb Tomaszkowo i działek nr 149/10, 149/12, 148/6, 146/3, 145/5 obręb Dorotowo – ul. Wierzbowa - Załącznik nr 1;
- działek nr 73/11, 74/16, 75/1, 471/1, 77/1, 78/1, 79/1, 80/1, 61/1, 81/1, 82/1, 64/1, 83/1, 65/1, 66/1, 439/11, 210/11, 225/14, 370/1, 439/5, 439/3, 439/13, 224/4, 512/1, 225/13 obręb Gryźliny – Załącznik nr 2.

§ 2. Uchwała wchodzi w życie z dniem podjęcia.

STAROSTA OLSZTYŃSKI:

1. ANDRZEJ ABAKO.....

WICESTAROSTA OLSZTYŃSKI:

2. ARTUR WROCHNA.....

CZŁONKOWIE ZARZĄDU:

3. JOANNA MICHALSKA-REDA.....

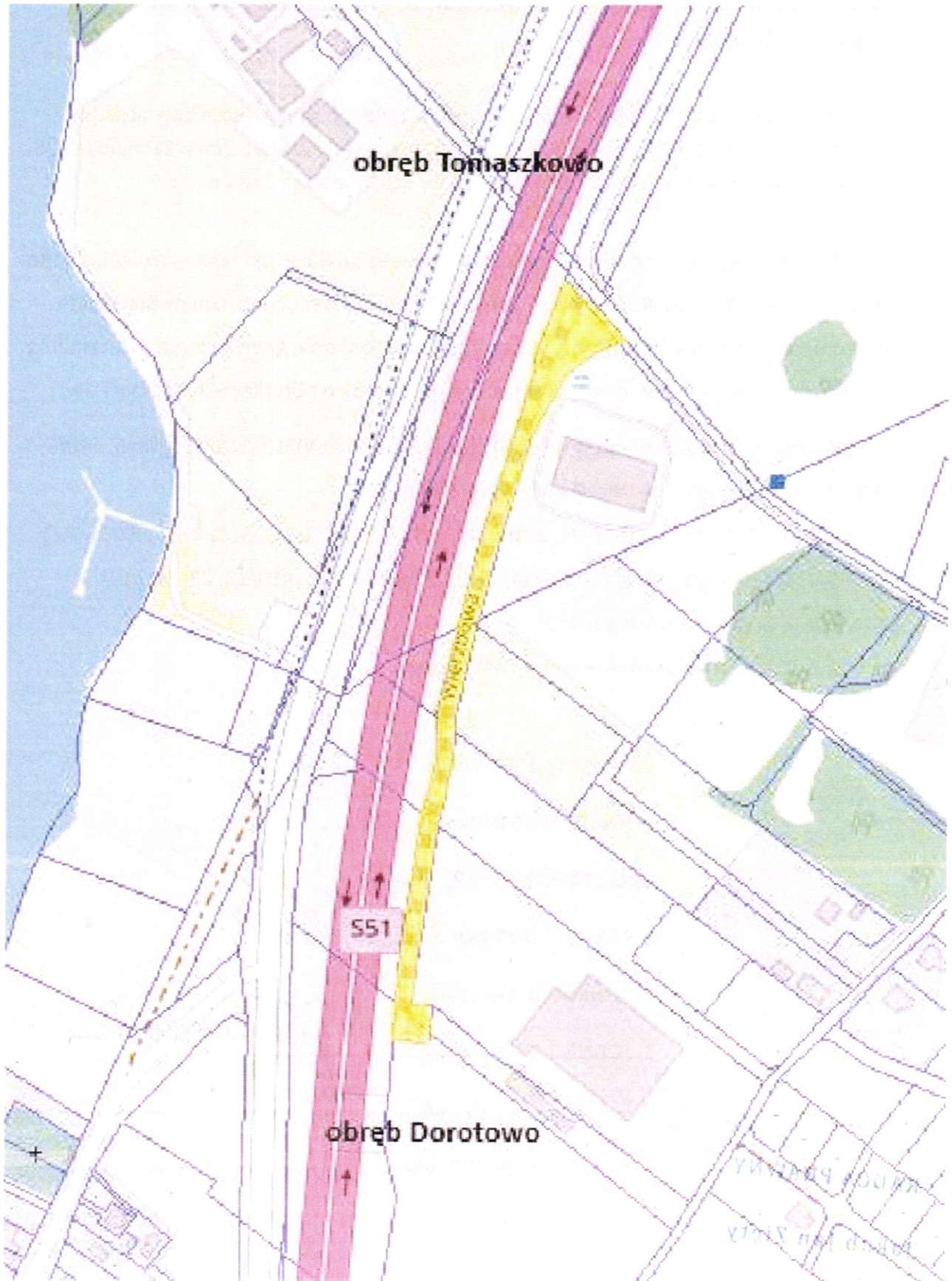
4. MARCIN POLITEWICZ.....

5. JANUSZ RADZISZEWSKI.....

RADCA PRAWNY
Jakub Jan Zięty

Załącznik graficzny nr 1
Do Uchwały Nr 1051/1.../2026
Zarządu Powiatu w Olsztynie
z dnia 6.10.2026 r.

Szkic planowanego przebiegu drogi gminnej publicznej ul. Wierzbowa w Tomaszkowie i Dorotowie
(działki numer 58/7, 58/9 obręb Tomaszkowo i 149/10, 149/12, 148/6, 146/3, 145/5 obręb Dorotowo)



Załącznik graficzny nr 2
Do Uchwały Nr 105./1./2026
Zarządu Powiatu w Olsztynie
z dnia 6.10.2026 r.

Szkic planowanego przebiegu drogi gminnej publicznej w Gryżlinach

(działki numer 73/11, 74/16, 75/1, 471/1, 77/1, 78/1, 79/1, 80/1, 61/1, 81/1, 82/1, 64/1, 83/1, 65/1,
66/1, 439/11, 210/11, 225/14, 370/1, 439/5, 439/3, 439/13, 224/4, 512/1, 225/13
obręb Gryżliny)

